

## ERGÄNZUNGSPLAN SIEDLUNGSRÄNDER

1:5000

Vorprüfung und öffentliche Auflage

Von der Gemeindeversammlung festgesetzt am

Namens der Gemeindeversammlung  
Der Präsident:

Der Schreiber:

Von der Baudirektion genehmigt am

Für die Baudirektion:

BDV-Nr.

**SUTER  
VON KÄNEL  
WILD**

Planer und Architekten AG  
Förlibuckstrasse 30, 8005 Zürich  
+41 44 315 13 90, www.skw.ch


31001 - 2.10.2025

### Festlegungen

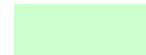
 Siedlungsränder

### Informationsinhalte

 Bauzonen

 Erholungszone

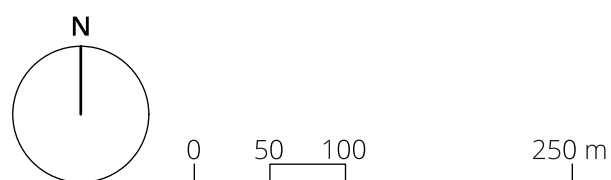
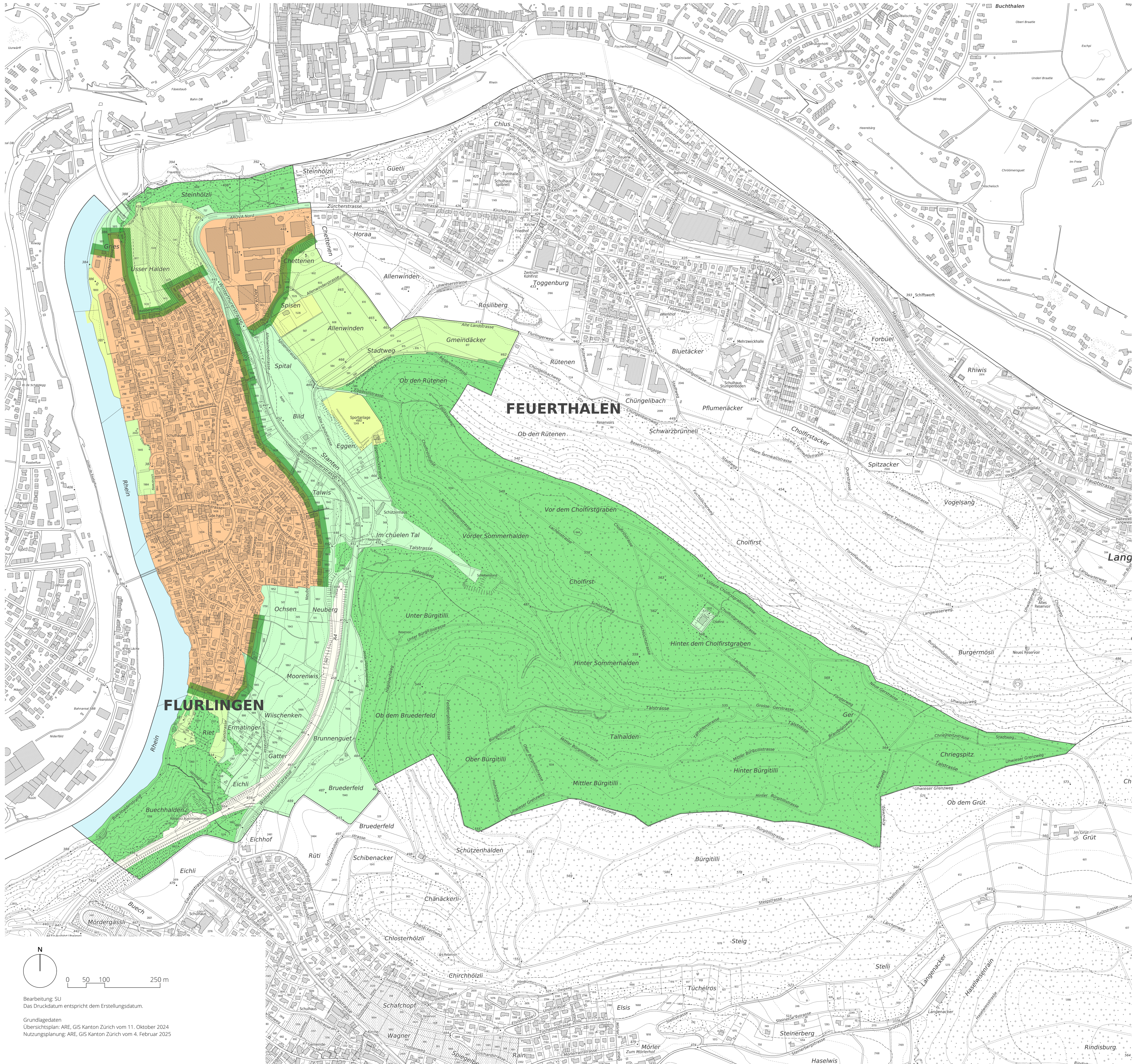
 kantonale Freihaltezone

 kantonale Landwirtschaftszone

 Wald

 Gewässer

 Verkehrsflächen ausserhalb Bauzonen



Bearbeitung: SU  
Das Druckdatum entspricht dem Erstellungsdatum.

Grundlagedaten  
Übersichtsplan: ARE, GIS Kanton Zürich vom 11. Oktober 2024  
Nutzungsplanung: ARE, GIS Kanton Zürich vom 4. Februar 2025